



Carnet d'activités
Centre d'art Sébastien

Bien d'ici



C'est Sébastien Arcouet qui a peint tous ces toiles ! Tu as remarqué qu'il n'y a aucune présence humaine, à part les bâtiments.

Oh là là ! Les bâtiments ont disparu des oeuvres ! Aide-moi à relier chaque édifice à son tableau, puis retrouve et écris le nom de ces monuments.



.....



.....



.....



.....

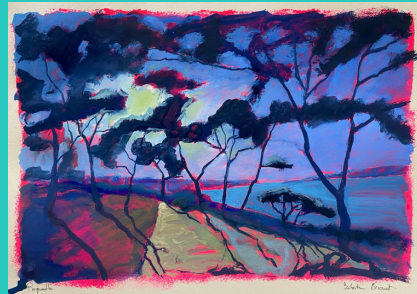
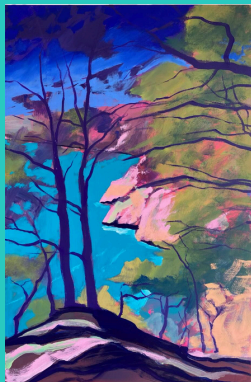


.....

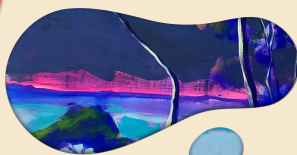
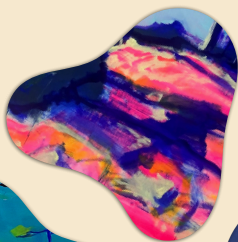
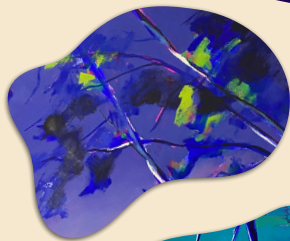
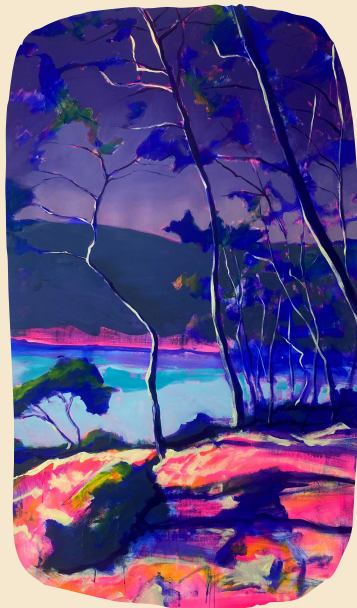
La Sainte
Victoire

Sébastien Arcouet a vécu pendant 20 ans en Provence. Lors de ses balades, il s'inspirait des paysages pour réaliser ses peintures.

Relie le tableau à son lieu d'origine.



L'artiste a représenté plusieurs fois la calanque de Port d'Alon. Attention, même si les deux se ressemblent, ce ne sont pas les mêmes. Relie les détails à l'oeuvre correspondante.



Sébastien Arcouet utilise deux types de peinture pour réaliser ses œuvres. En fonction de la taille, il privilégie un type de peinture.

Retrouve le type de peinture correspondant à la taille.

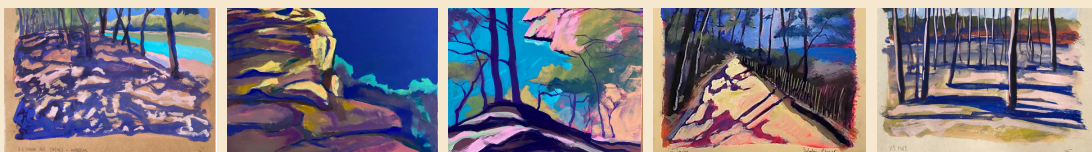
Peinture utilisée pour les grands tableaux
(+ de 50 cm)

Peinture utilisée pour les petits tableaux
(- de 50 cm)

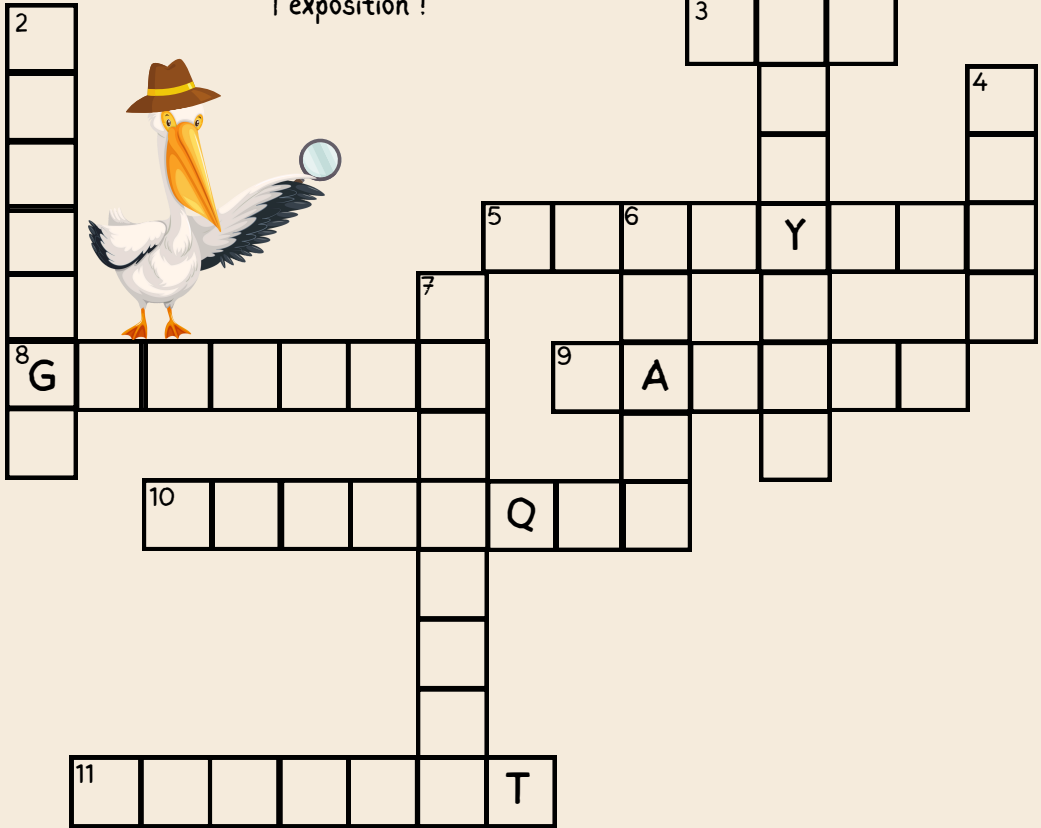
Oups... J'ai effacé des parties du dessin. Il faut que tu m'aides à redessiner les parties manquantes !




J'ai coupé les images en deux et je n'arrive plus à les assembler !
Aide-moi à relier les moitiés correspondantes.




Tente de remplir ces mots croisés avec les informations que tu as apprises dans l'exposition !



VERTICALEMENT

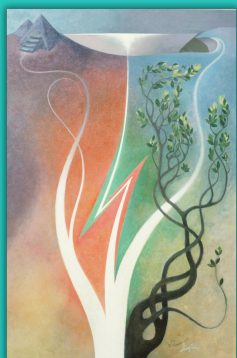
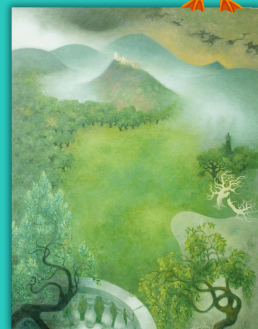
- 1: Œuvre composée de 3 tableaux.
- 2 : Peinture dont le sujet principal est la représentation d'une vue naturelle ou rurale.
- 4 : Couleur dominante dans les oeuvres d'artiste.
- 6 : 
- 7 : Produit liquide ou pâteux contenant des pigments et s'appliquant sur un support (toile, bois...).

HORIZONTALEMENT

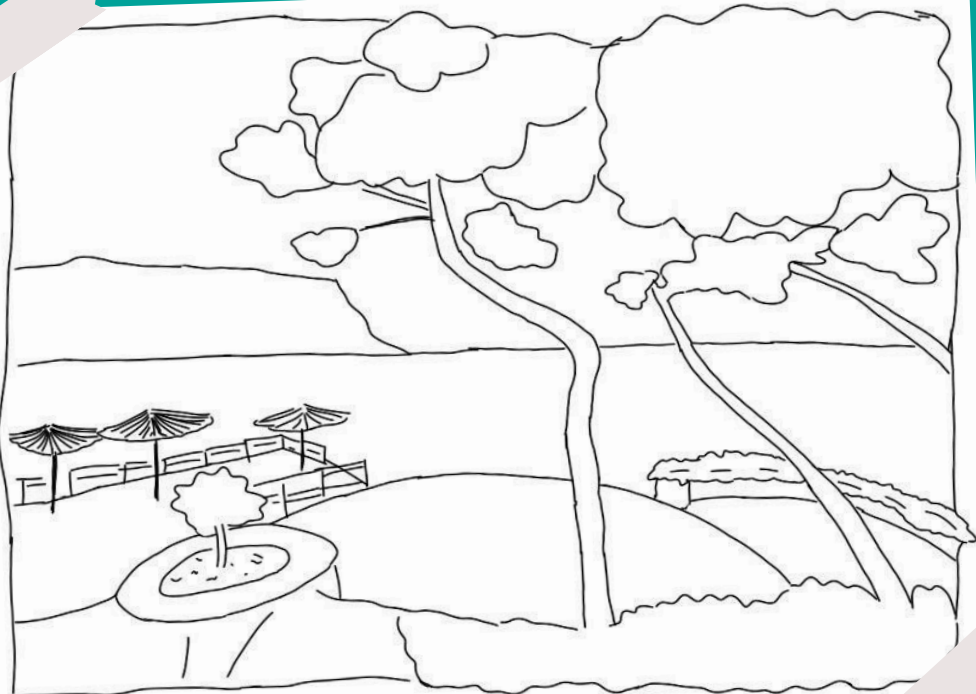
- 3 : Arbre largement représenté sur les tableaux de l'artiste. 
- 5 : Œuvre composée de 2 tableaux.
- 8 : Type de peinture utilisée par l'artiste.
- 9 : Regroupe les animaux, les végétaux, les minéraux, etc.
- 10 : Grande faille dans la roche où la mer rentre et où se trouve une plage - Par exemple : Port d'Alon, Sormiou, Port Pin...
- 11 : Nom de l'artiste de l'exposition.



Rends-toi dans la salle Sébastien pour cette page de jeu.
Relie chaque détail au tableau correspondant. Un même tableau
peut avoir plusieurs détails.



En bonus : un coloriage à la maison !
Comme Arcouet, utilise beaucoup de bleu !



Pour savoir si tu as
réussi, rends-toi à l'accueil
ou sur le site de la ville :
www.saintcyrsurmer.fr
onglet Centre d'art Sébastien.
En plus, il y a plein d'activités
en ligne !
A bientôt !

